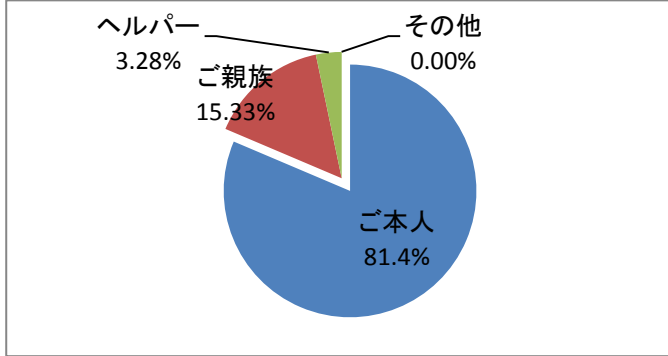


# 1. 外来患者の皆様へのアンケート

- (1) 実施期日 平成28年10月6日(木)、7日(金)
- (2) 調査対象等 配布数:358 回収数:287 回収率:80.17%

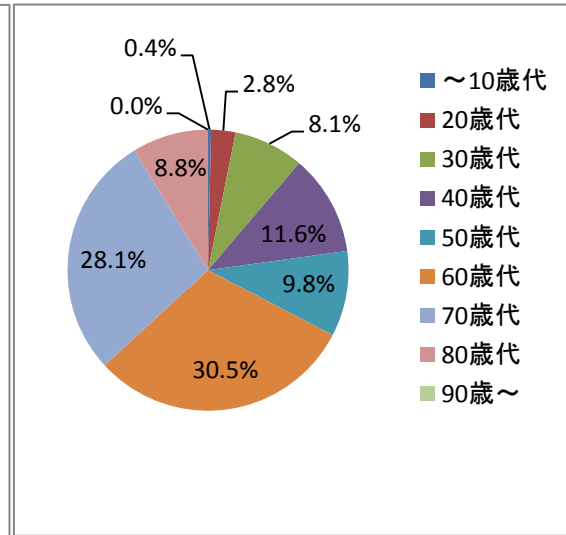
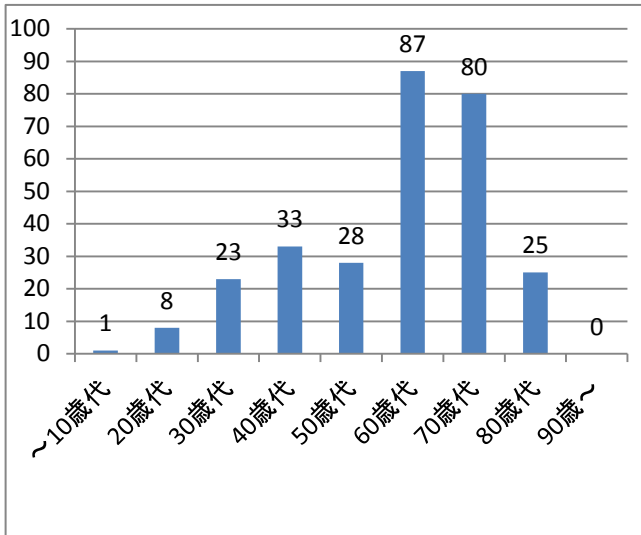
## 問1 回答者等

### (1) 回答者

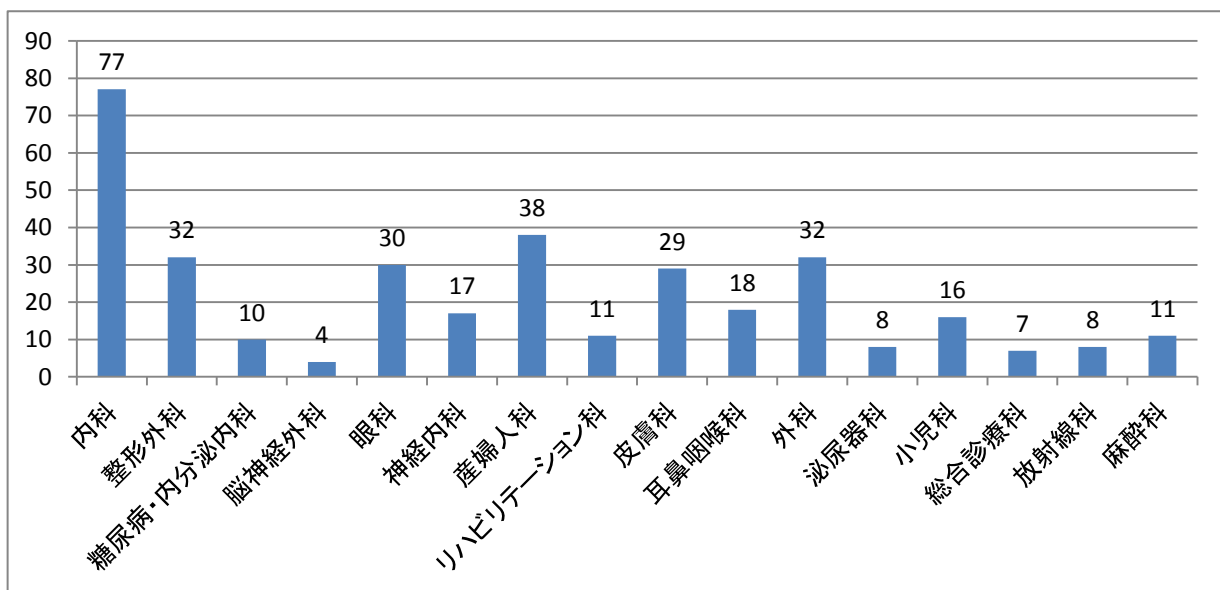


	回答数	有効回答割合
ご本人	223	81.4%
ご親族	42	15.3%
ヘルパー	9	3.3%
その他	0	0.0%
無回答	22	
計	296	100.0%

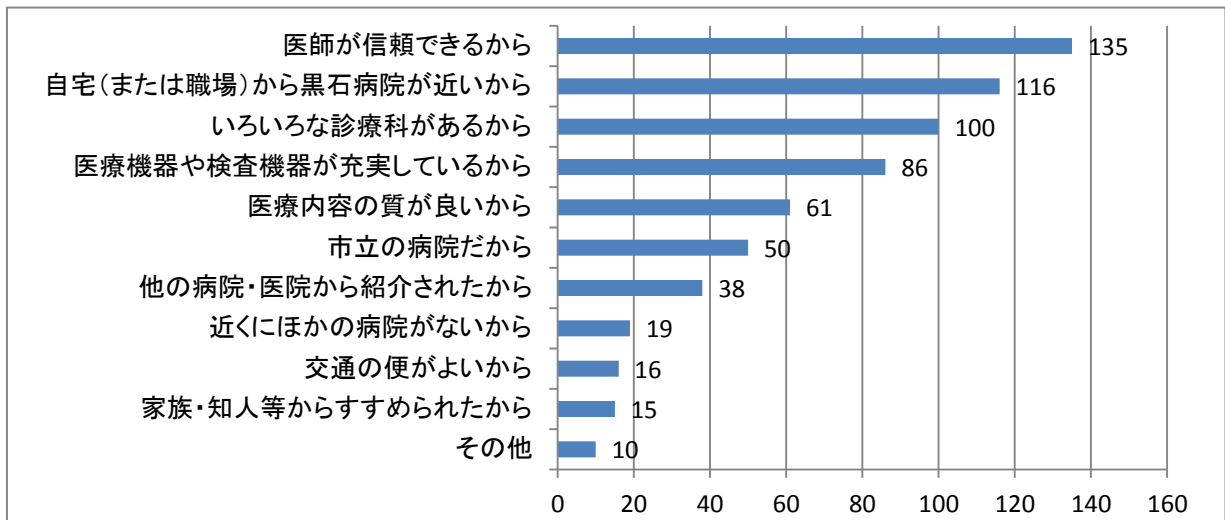
### (2) 年齢階層



## 問2 受診科

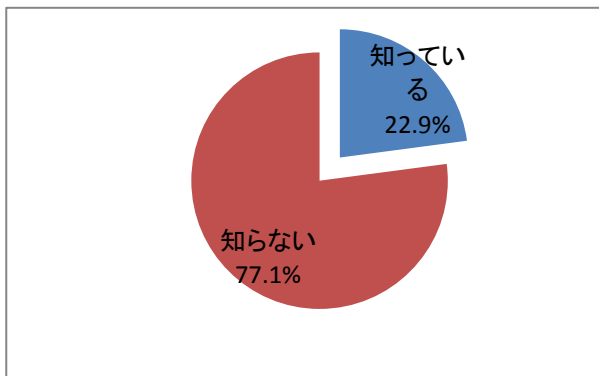


### 問3 黒石病院を選んだ理由

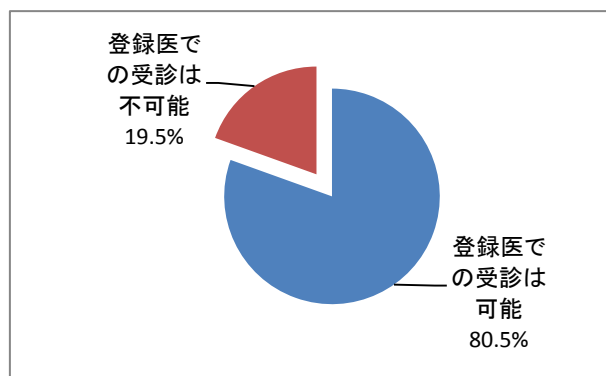


### 問4 登録医について

① 制度の認知

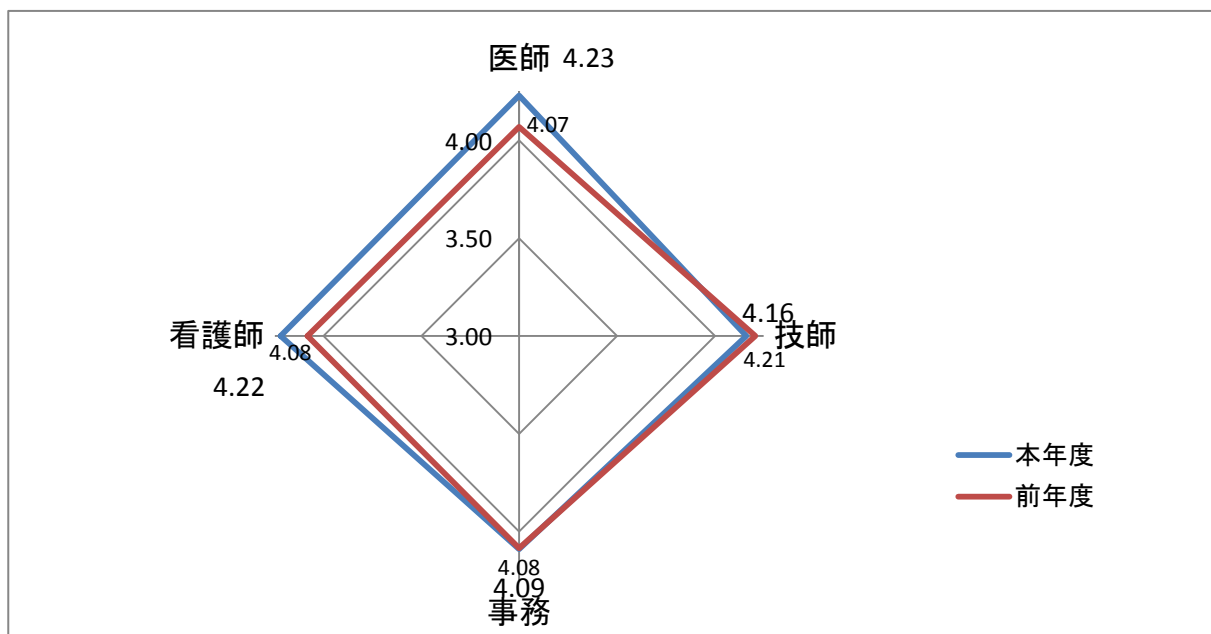


② 登録医での受診

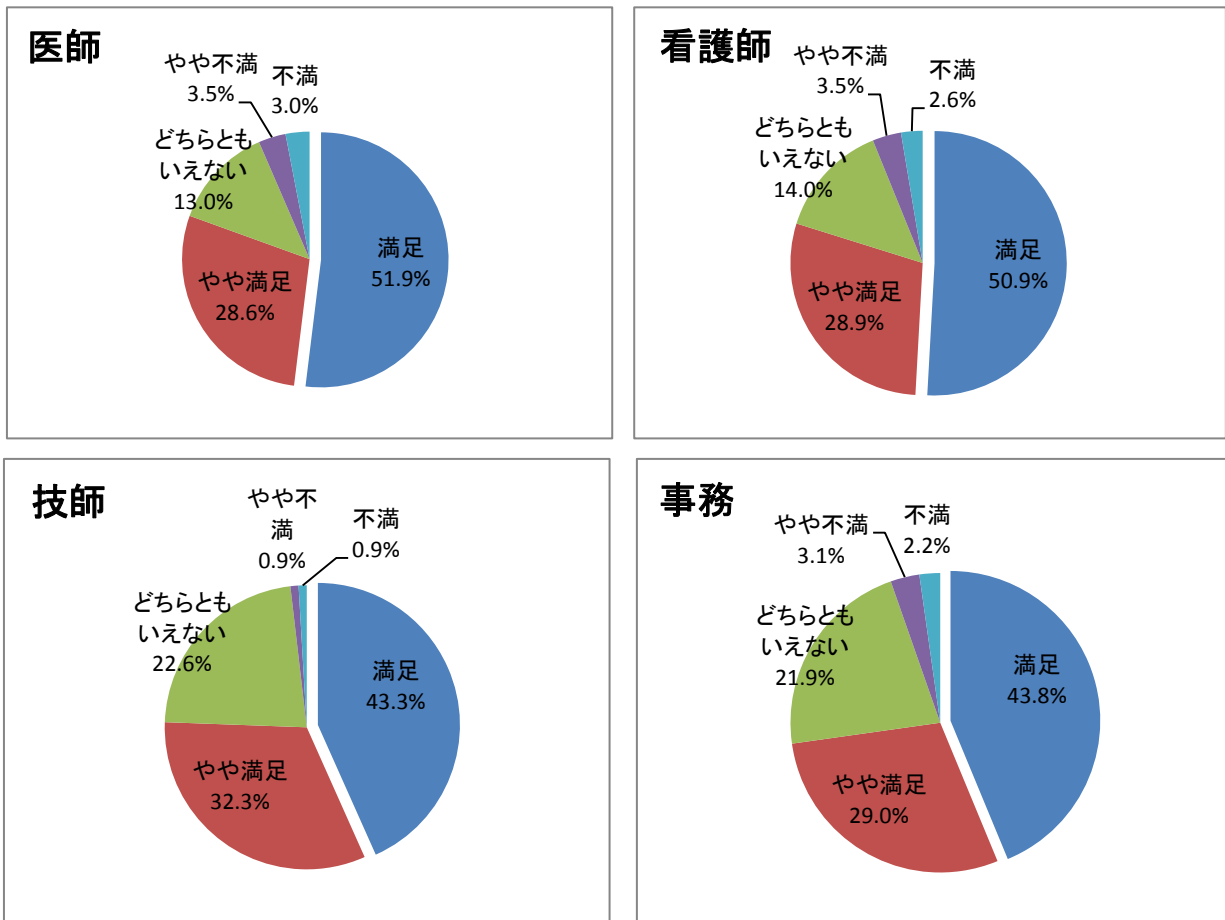


### 問5 職員の対応(ことばづかい、態度)

それぞれの職種について、5段階の評価基準に回答数を乗じてた「満足度指数」を算出して、本年度と前年度の指数を比較しました。

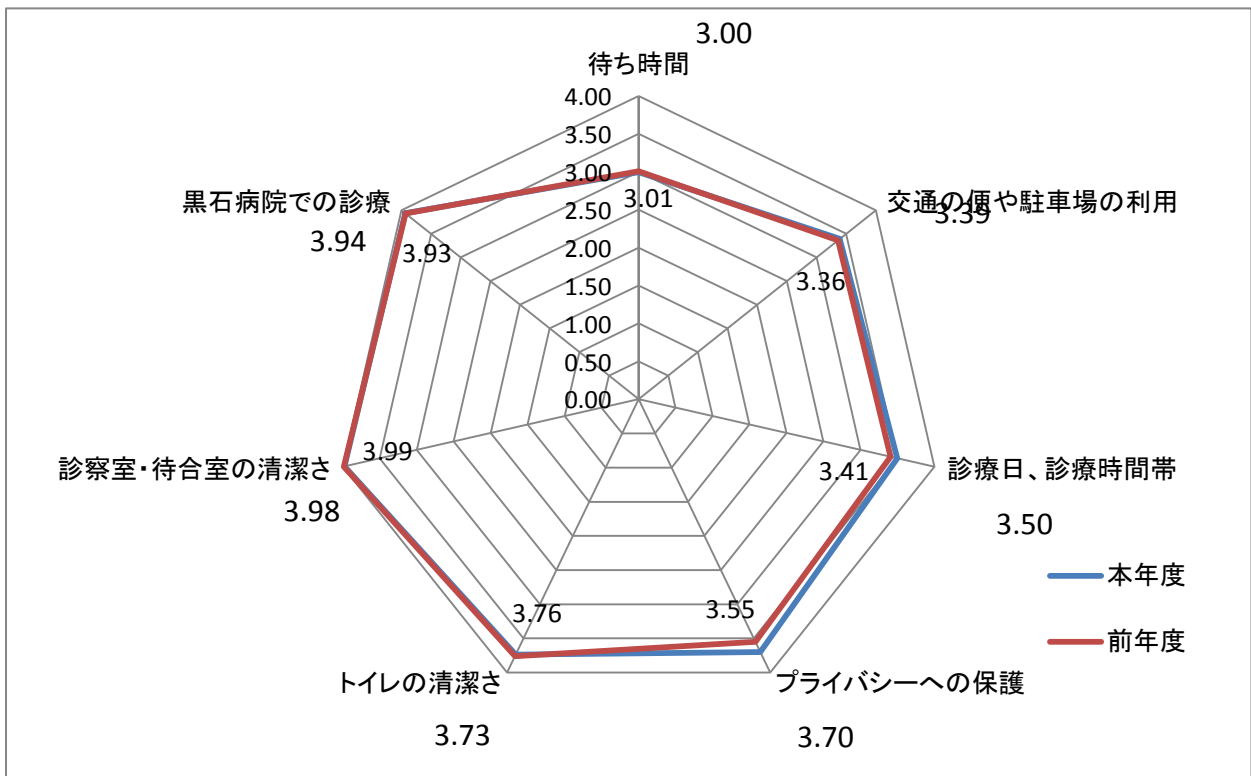


それぞれの職種の5段階の評価基準による割合は次のとおりです。

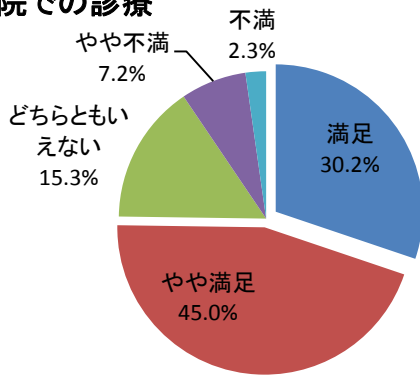


問6 黒石病院の満足度について

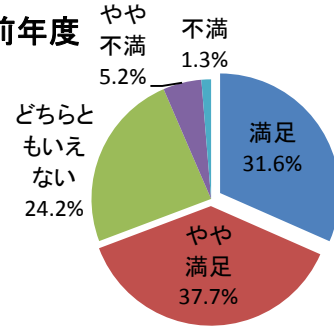
それぞれの設問について、5段階の評価基準に回答数を乗じて「満足度指数」を算出して、本年度と前年度の指数を比較しました。



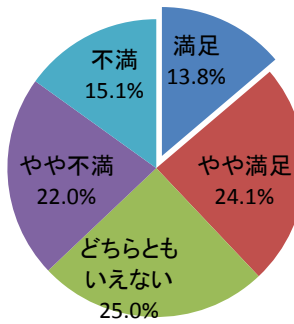
### 黒石病院での診療



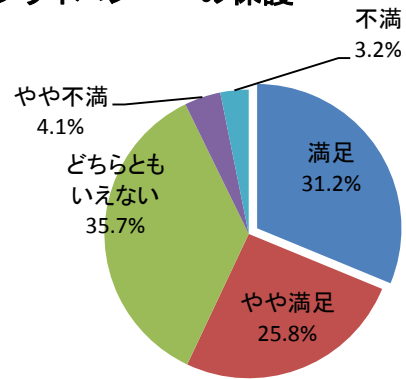
### 前年度



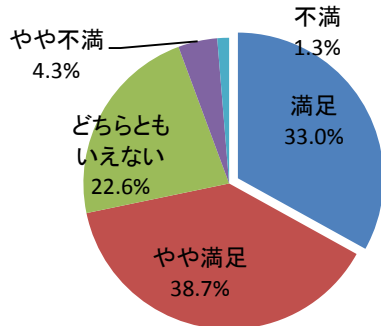
### 待ち時間



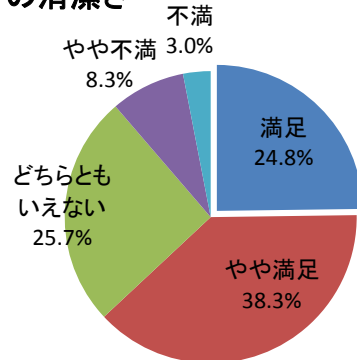
### プライバシーへの保護



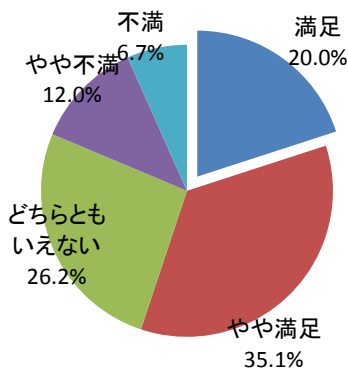
### 診察室・待合室の清潔さ



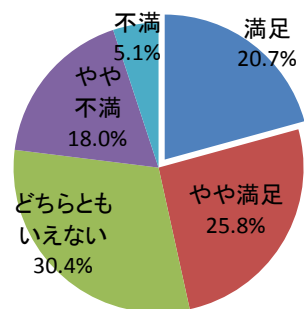
### トイレの清潔さ



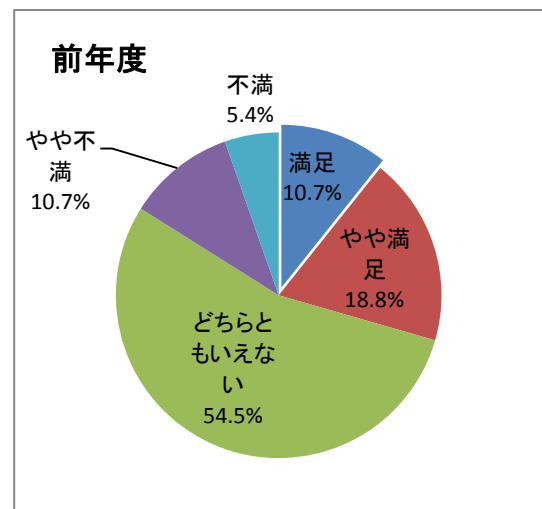
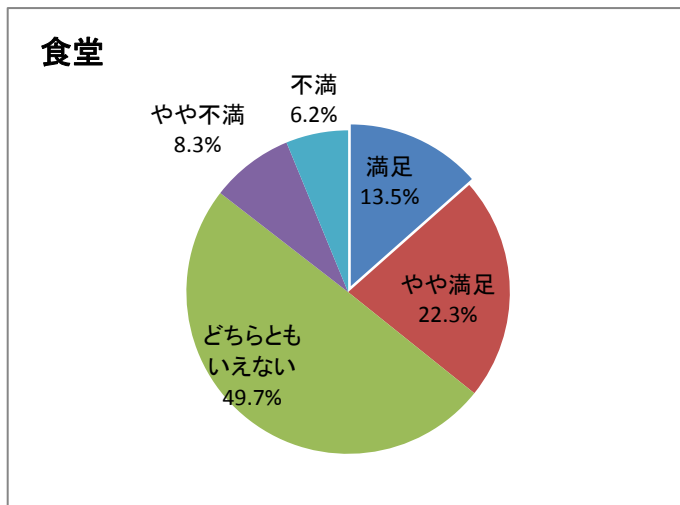
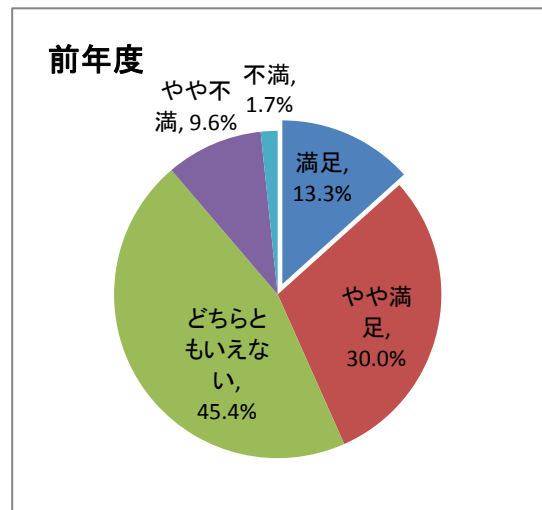
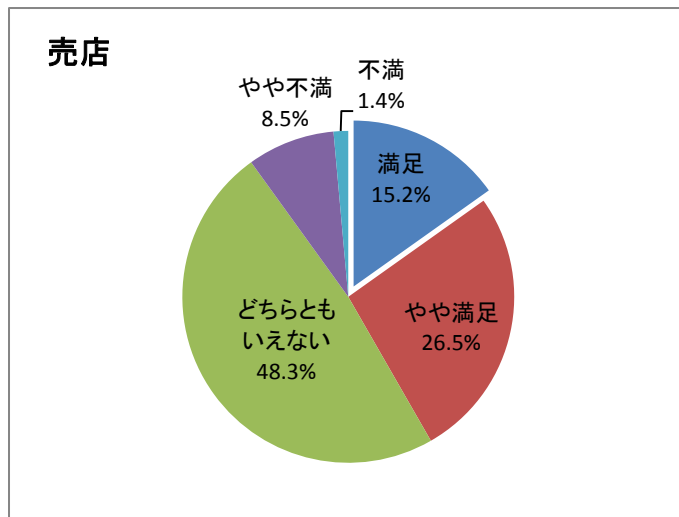
### 診療日、診療時間帯



### 交通の便や駐車場の利用

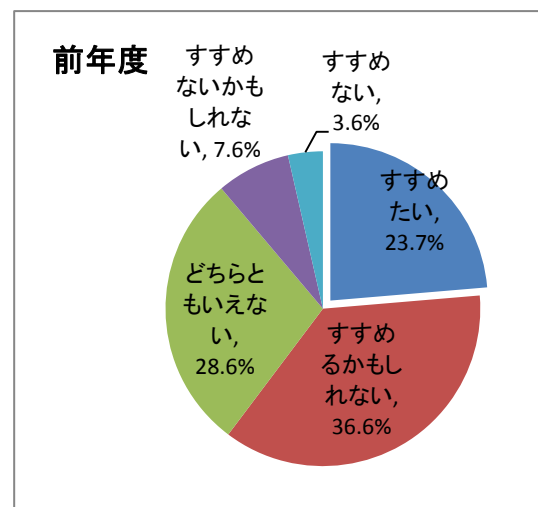
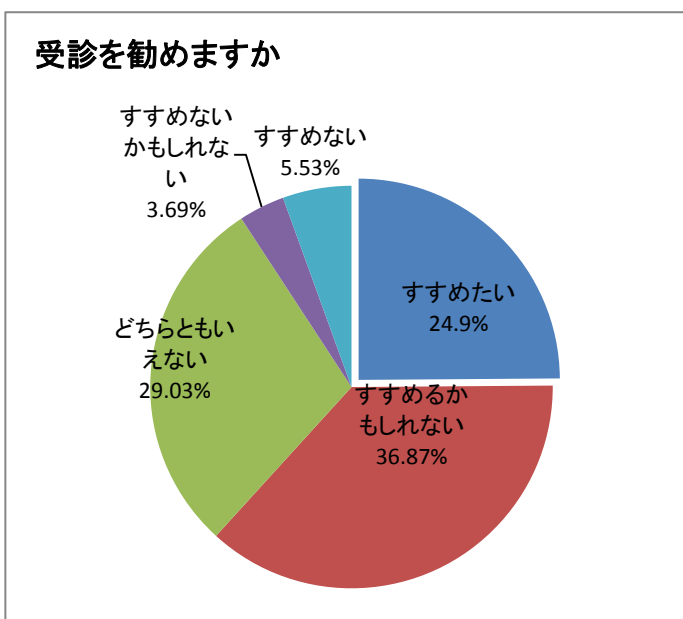


黒石病院が契約している売店と食堂のそれぞれの満足度についてお尋ねしました。



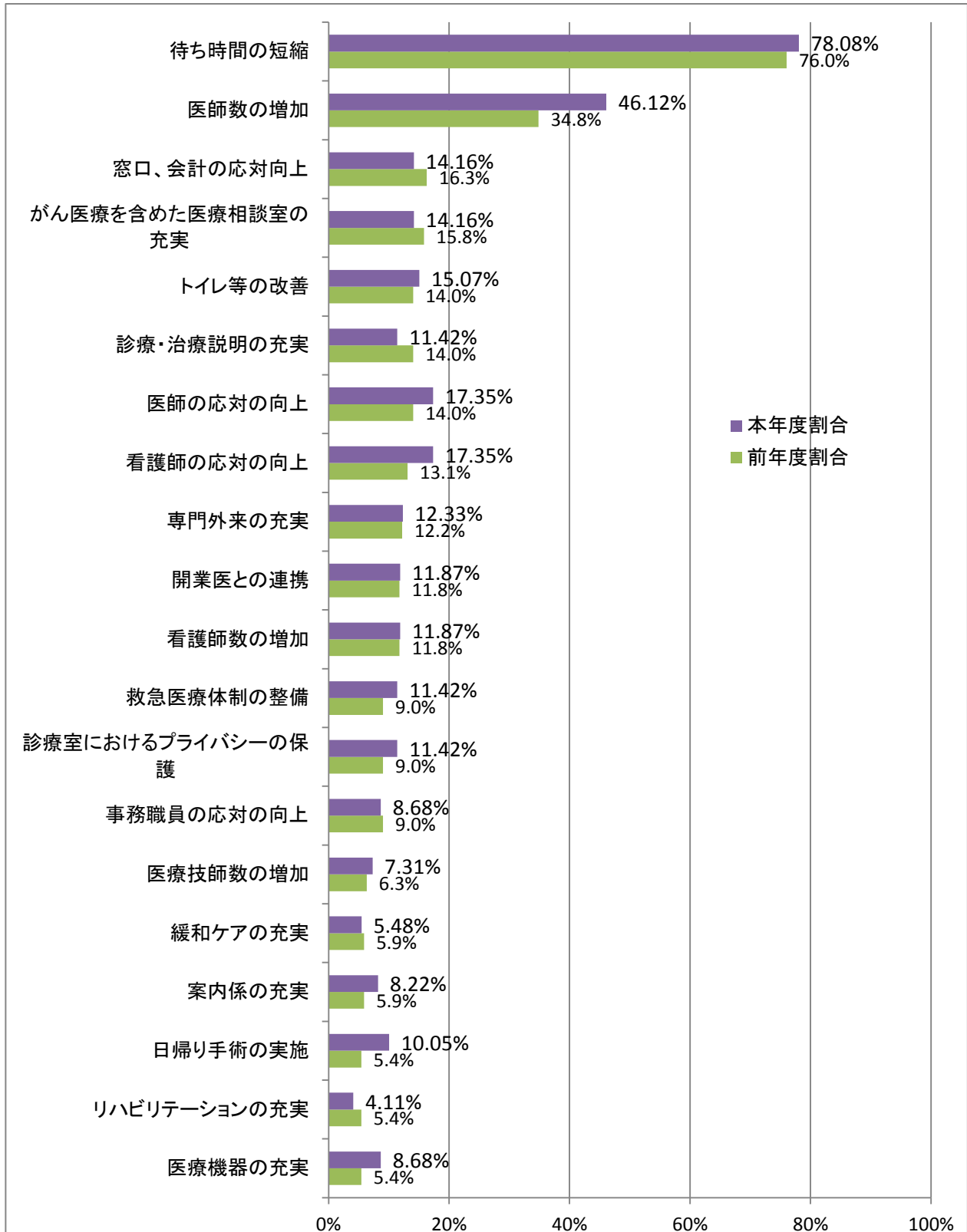
問7 黒石病院での受診をすすめますか。

家族や友人に黒石病院での診療をすすめますかという設問について、5段階で回答いただきました。



問8 病院に対して望むことは

本年度の設問の上位20項目について、本年度と前年度の回答者の割合の比較をしました。



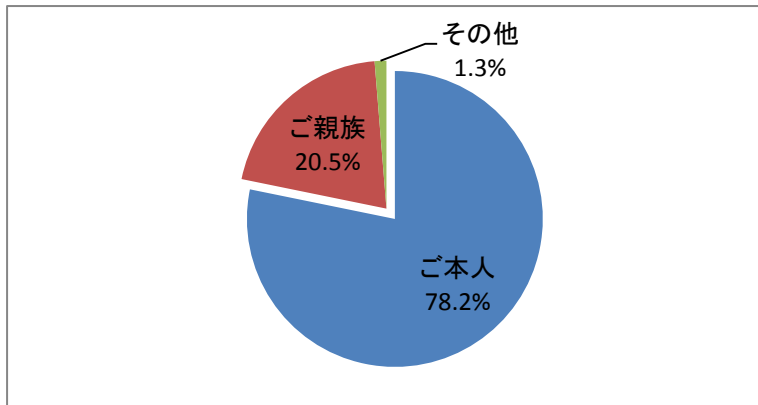
## 2. 入院患者の皆様へのアンケート

(1) 実施期日 平成27年10月6日(木)～ 10月28日(金)

(2) 調査対象等 配布数: 97 回収数: 73 回収率: 75.26%

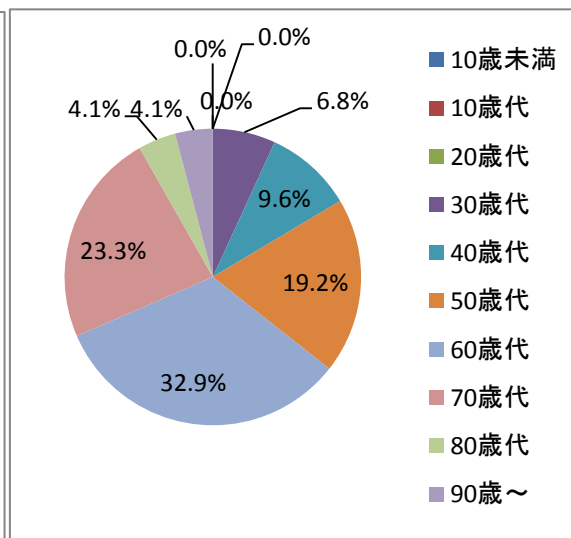
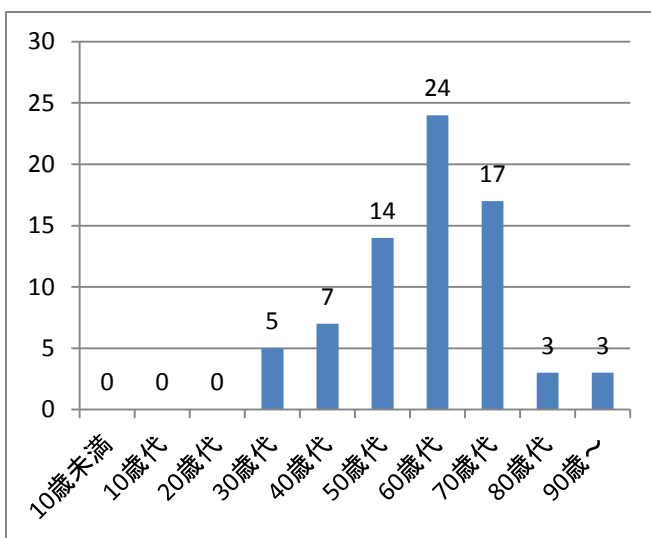
### 問1 回答者等

#### (1) 回答者



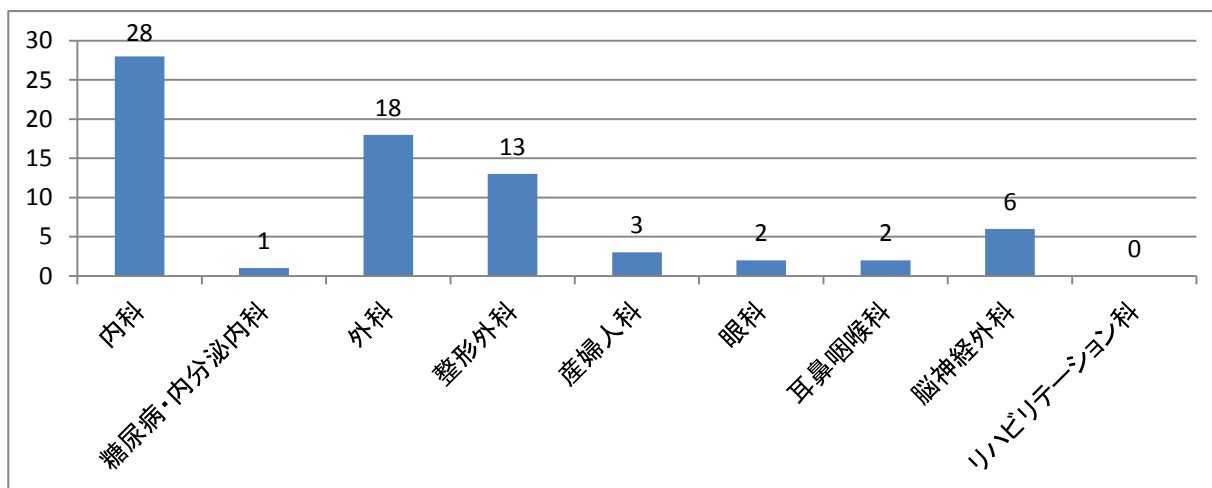
	回答数	有効回答割合
ご本人	61	78.2%
ご親族	16	20.5%
その他	1	1.28%
無回答	3	
計	81	100.0%

#### (2) 年齢階層

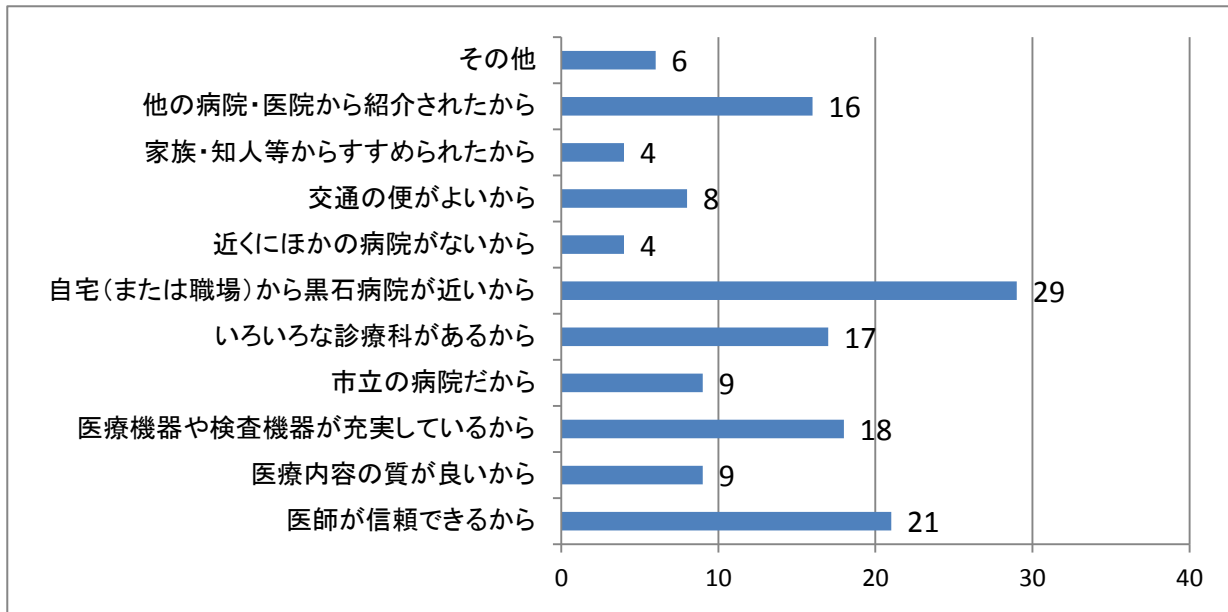


### 問2 (回答者の)入院している診療科の別

#### ① 診療科別

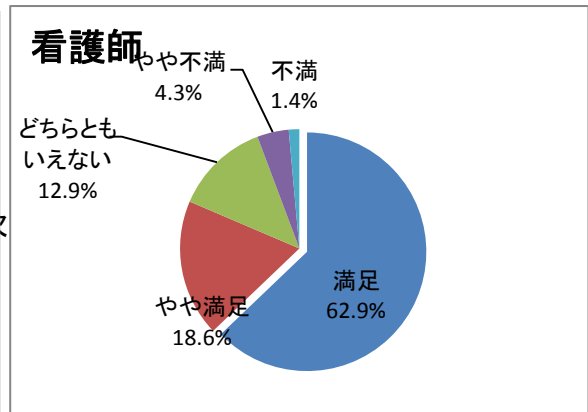
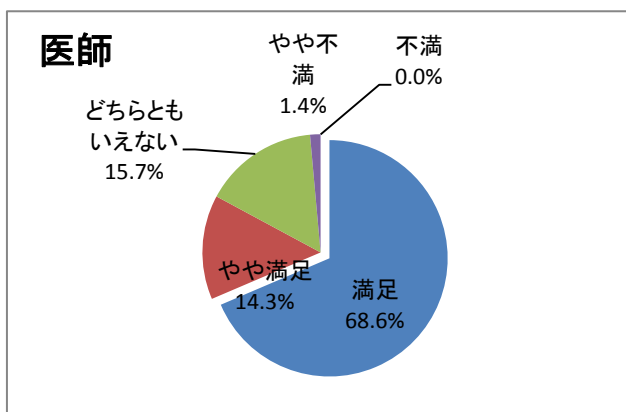
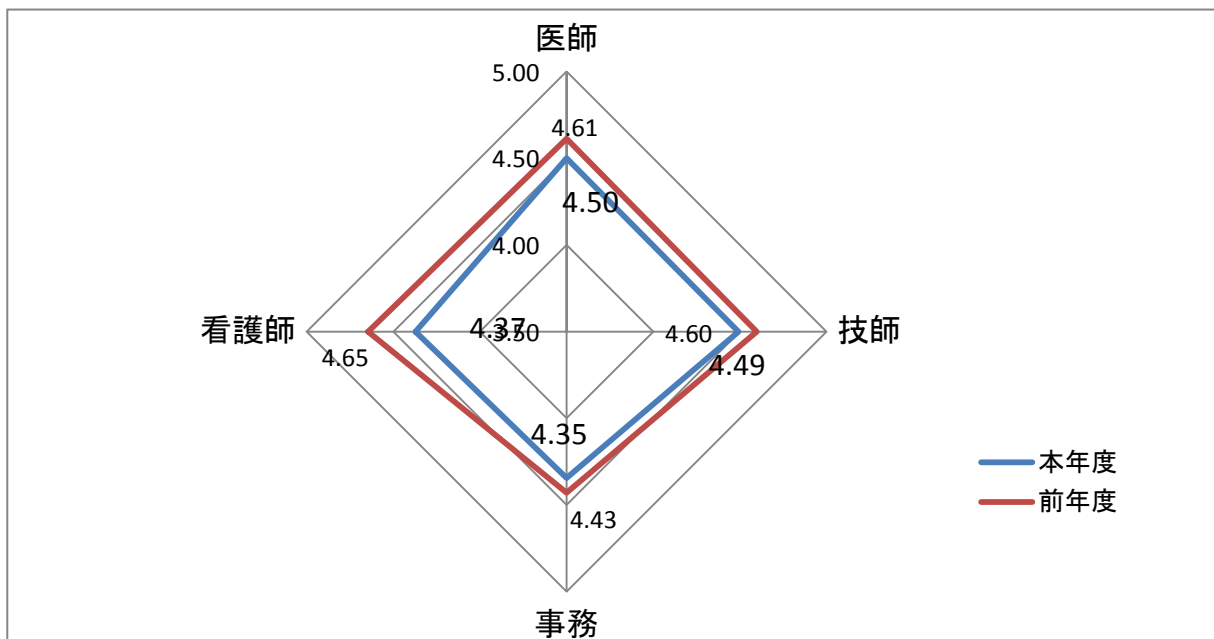


### 問3 黒石病院を選んだ理由

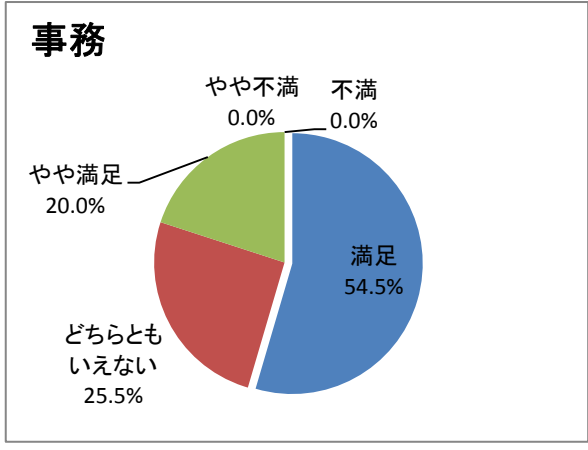
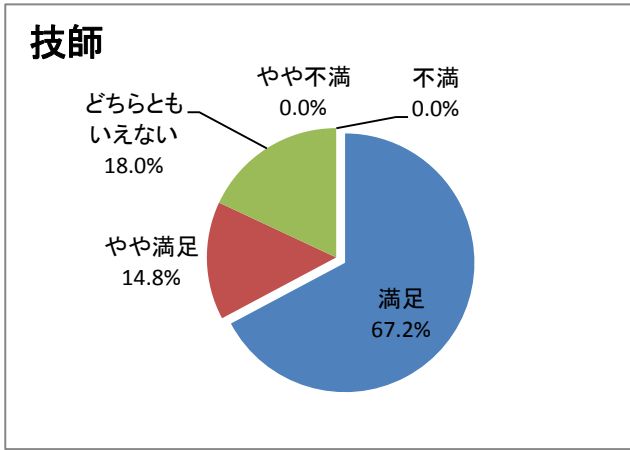


### 問4 職員の対応(ことばづかい、態度)

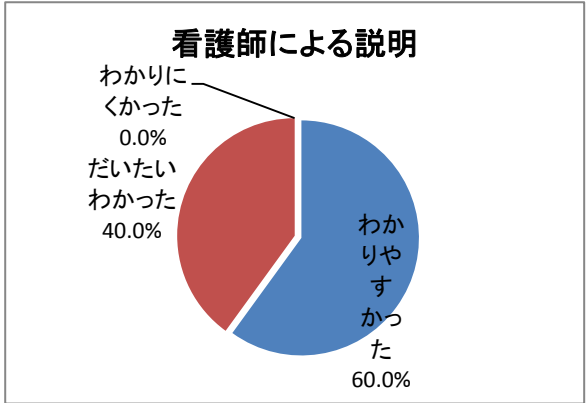
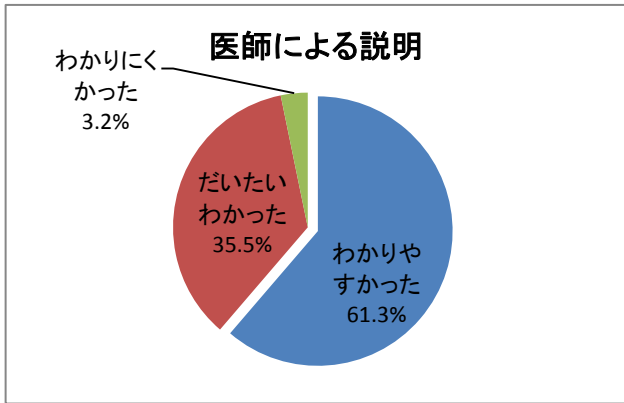
それぞれの職種について、5段階の評価基準に回答数を乗じて「満足度指数」を算出して、本年度と前年度の指数を比較しました。





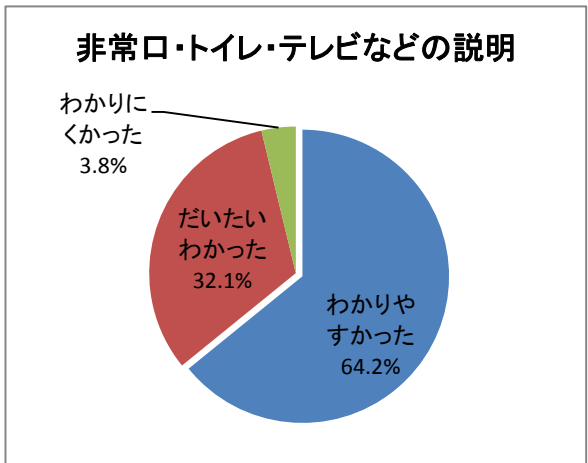
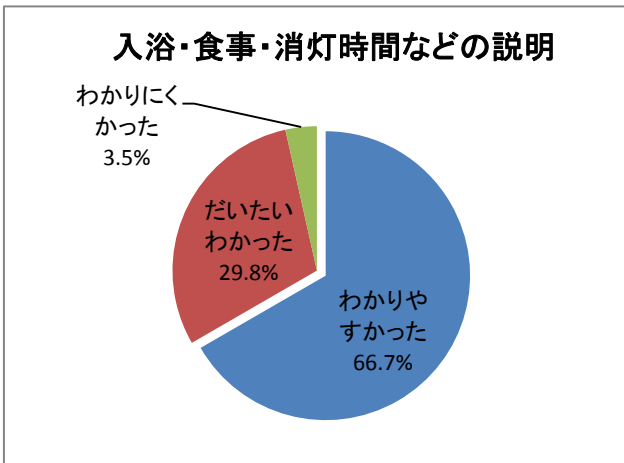
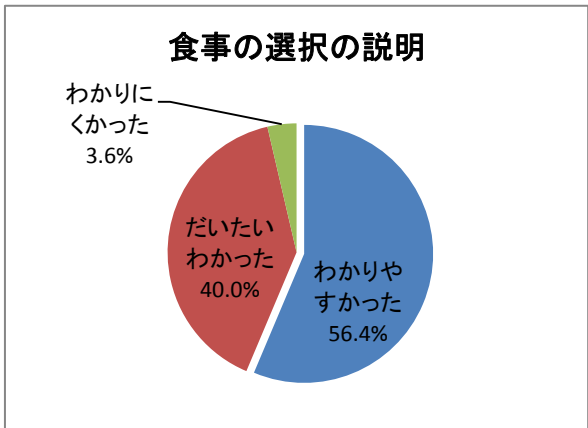
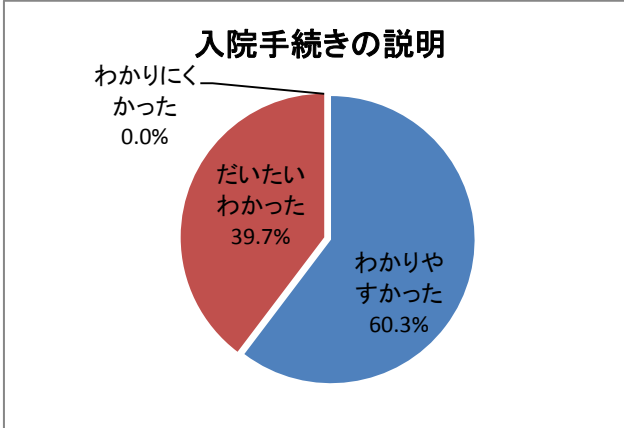


#### 問5 病気や検査、治療、手術などに関する説明について

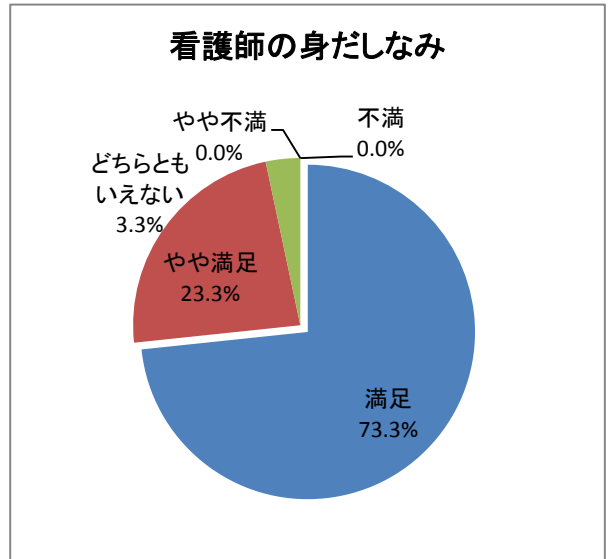
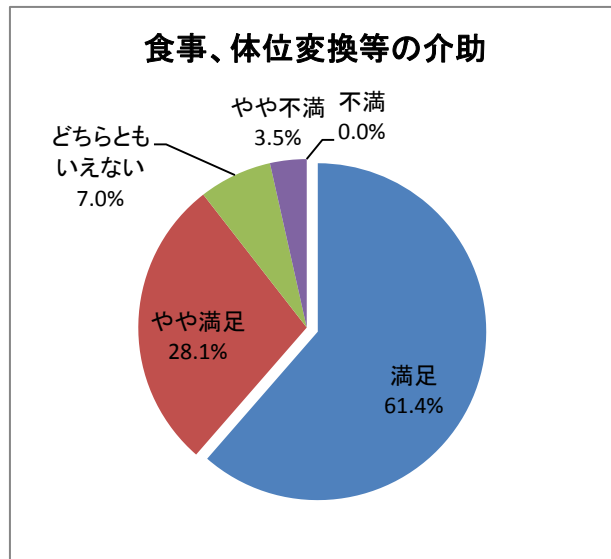
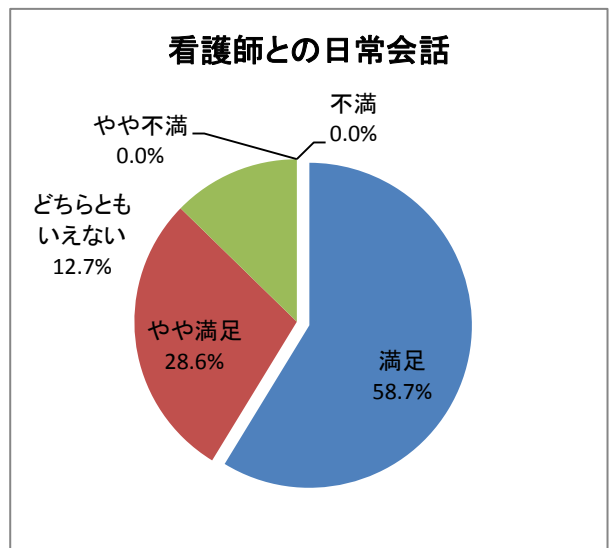
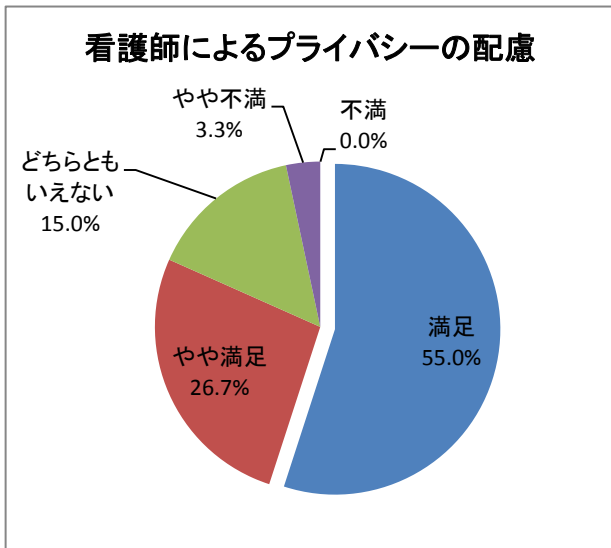
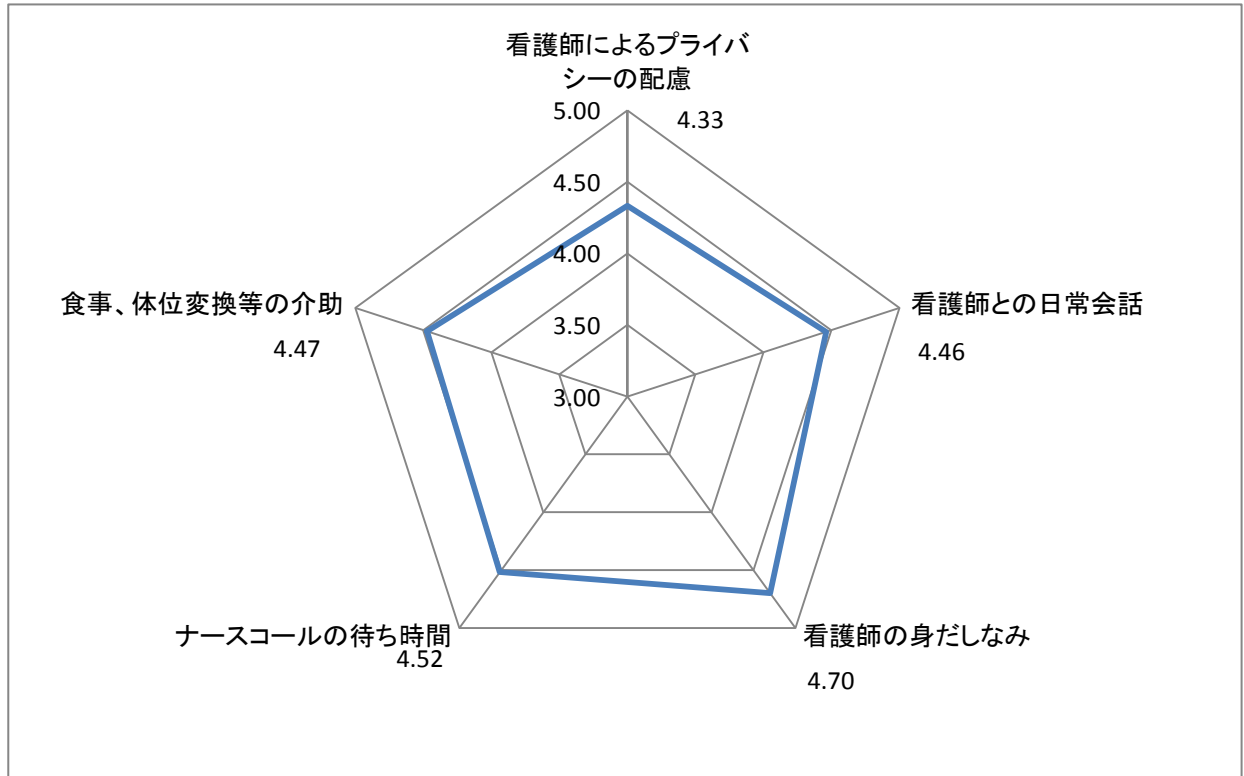


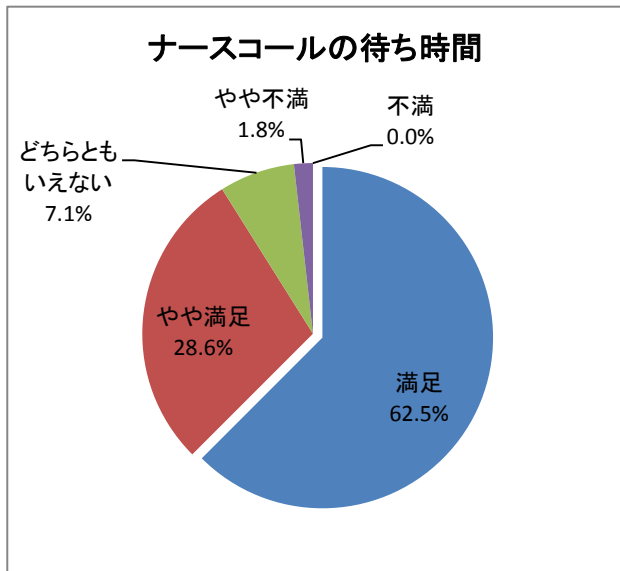
#### 問6 入院中の看護師からの支援について

看護師による説明について、手続き、食事、生活面などでお尋ねしました。



看護師による入院中の患者支援について、各項目について5段階で評価いただきました。

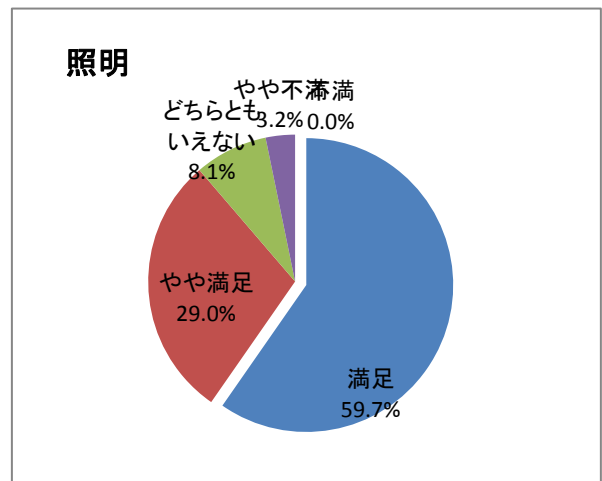
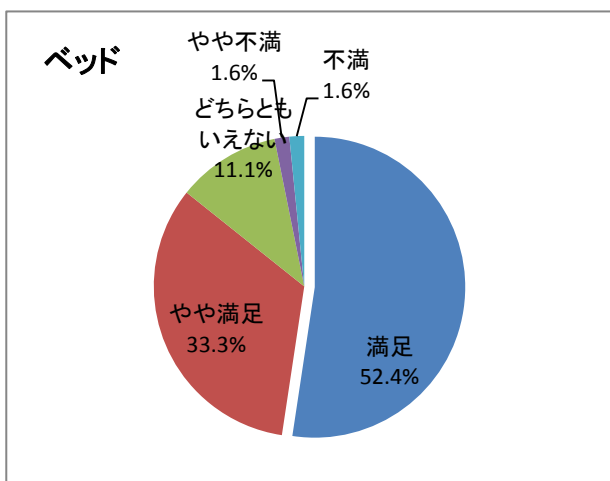
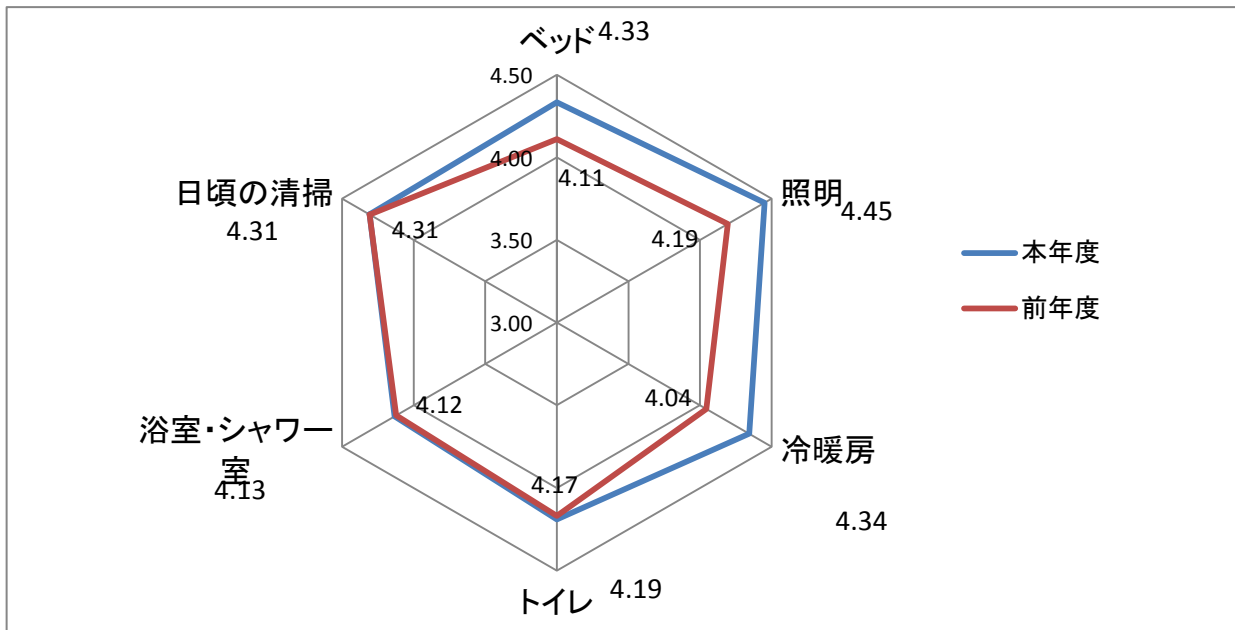


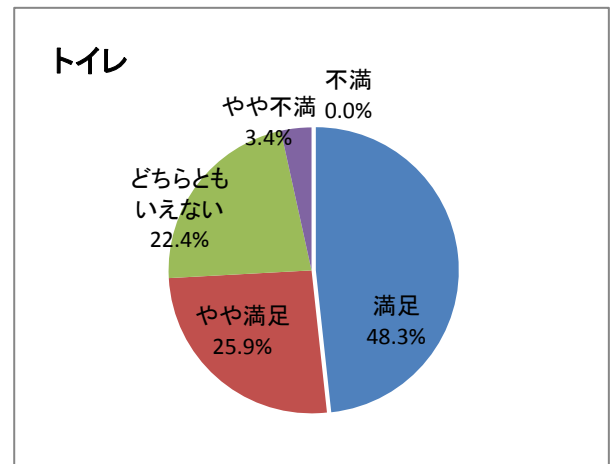
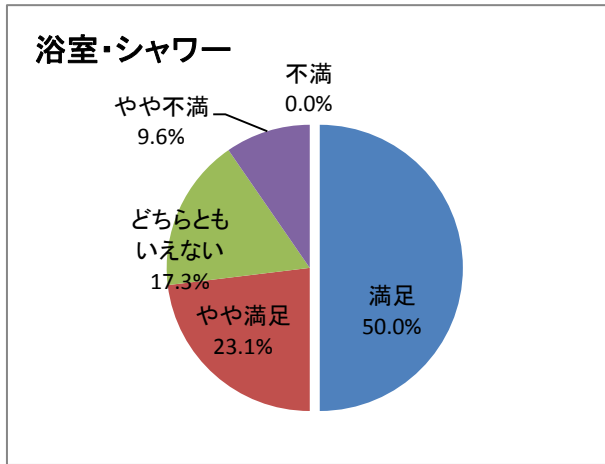
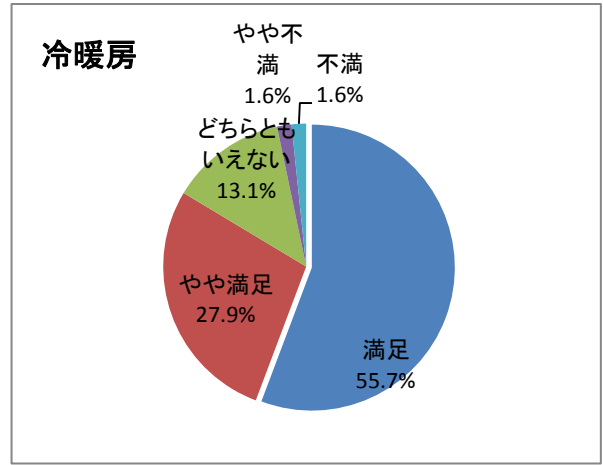
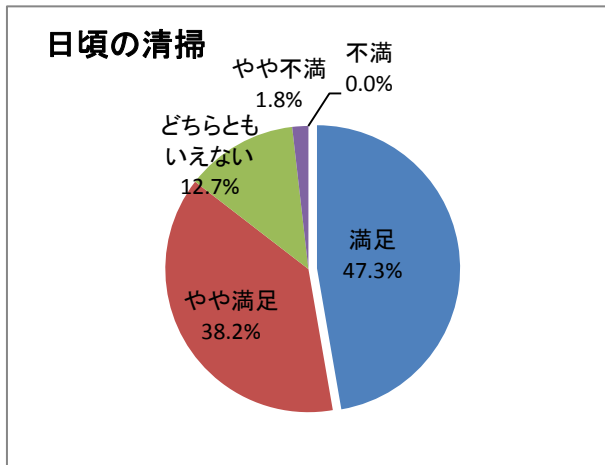


### 問7 病院施設や環境についての満足度について

それぞれの設問について、5段階の評価基準に回答数を乗じて「満足度指数」を算出して、本年度と前年度の指数を比較しました。

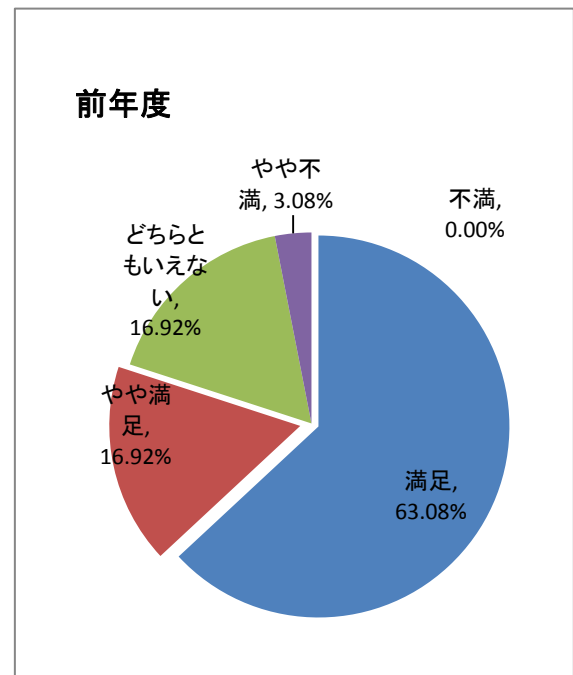
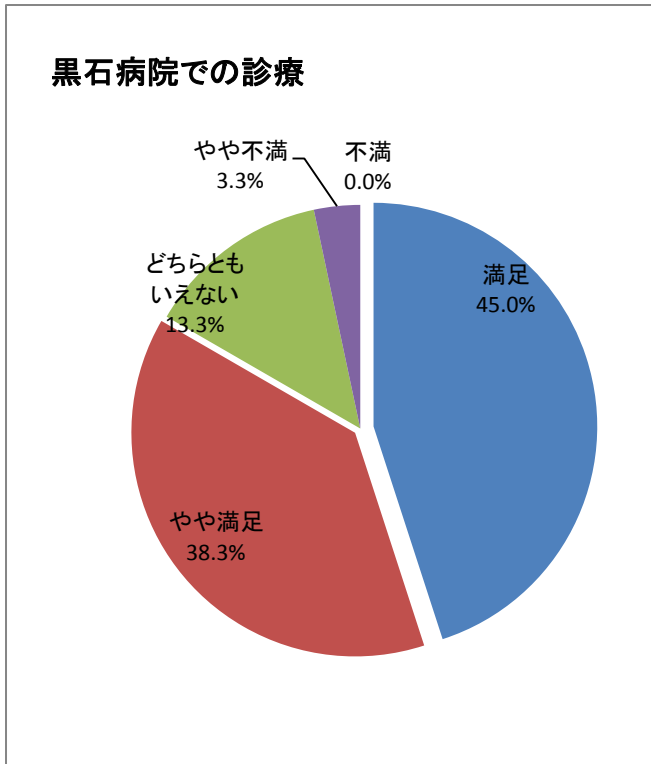
すべての設問で前年度から改善傾向がうかがえました。





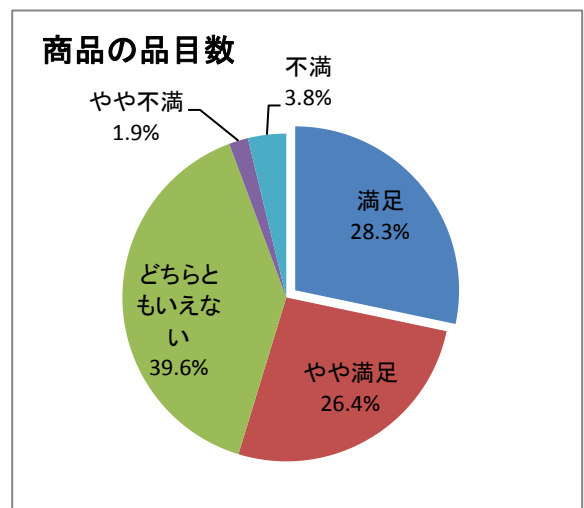
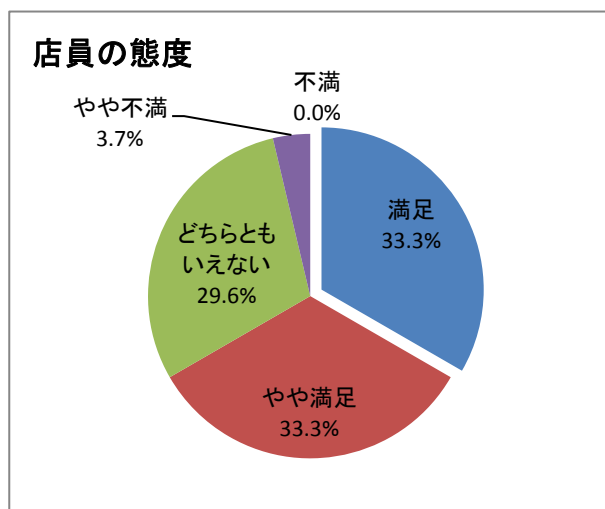
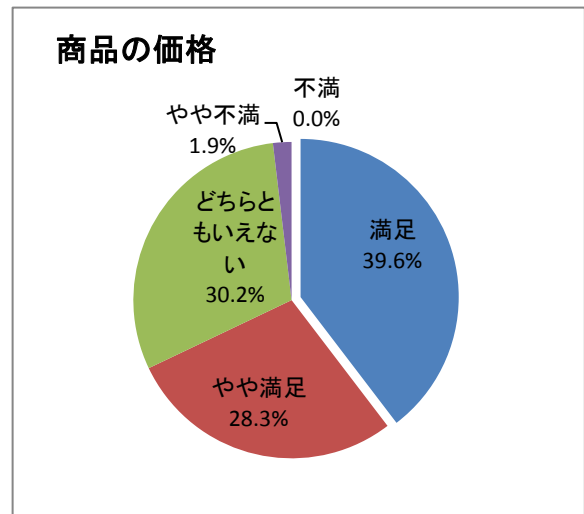
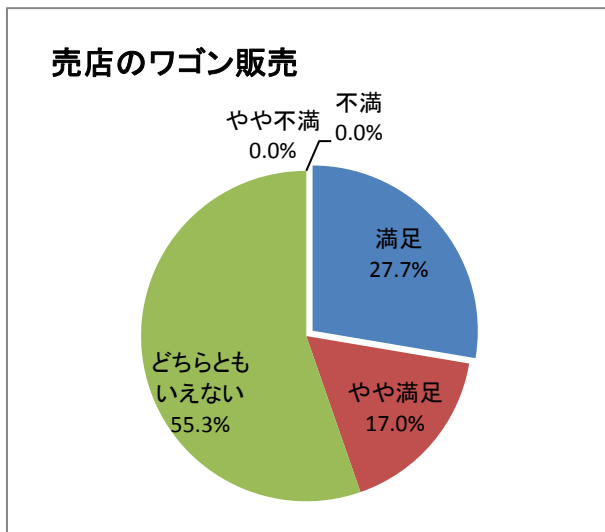
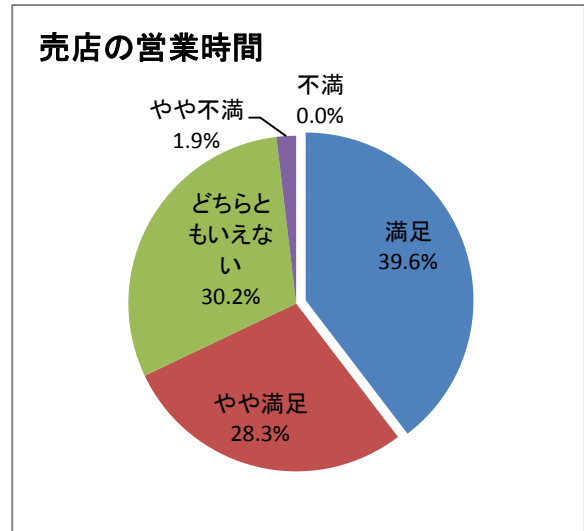
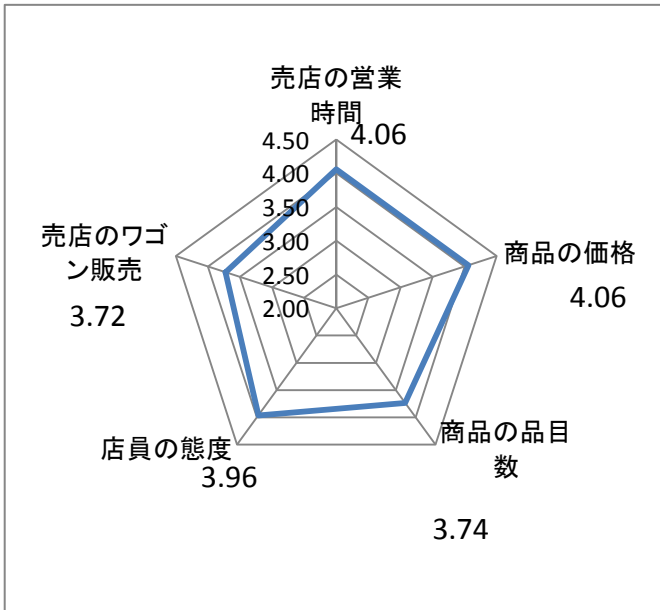
## 問8 黒石病院での診療についての満足度

黒石病院での診療について、5段階で回答いただきました。



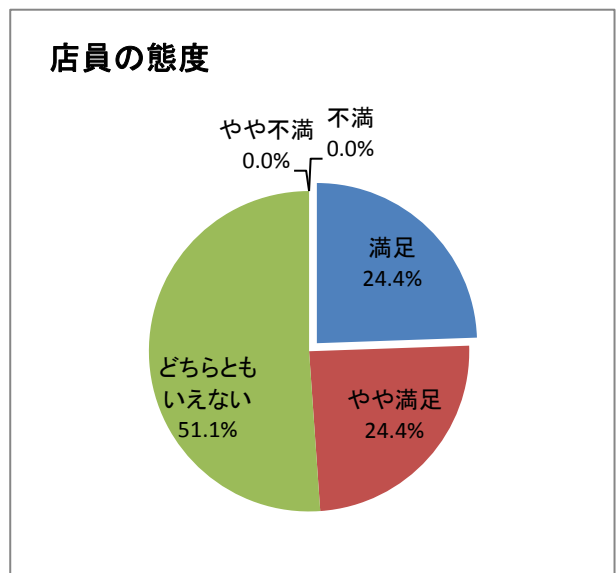
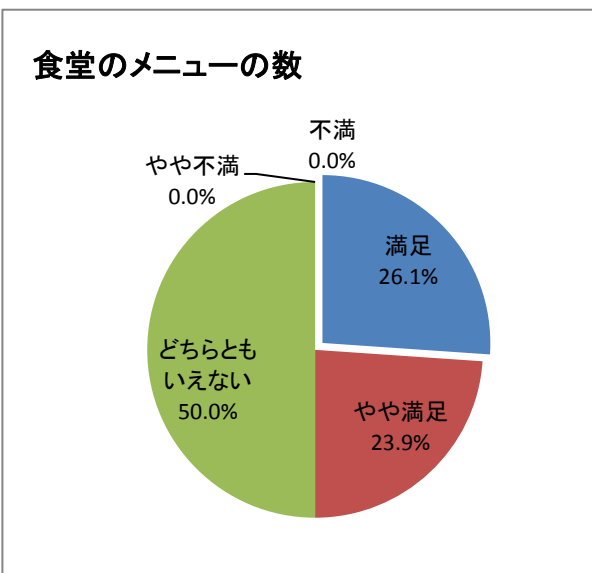
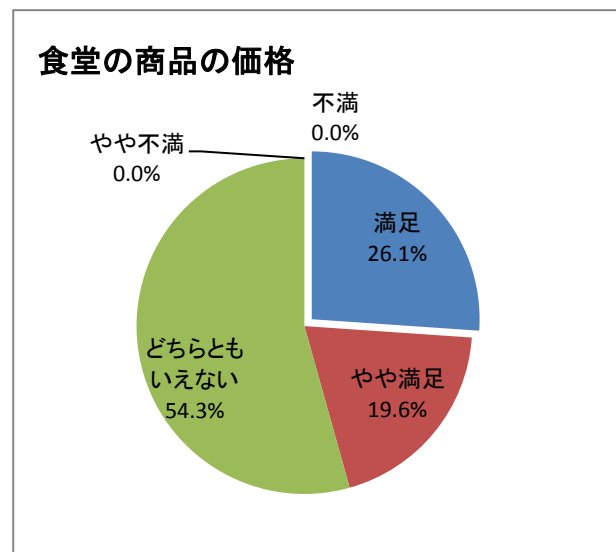
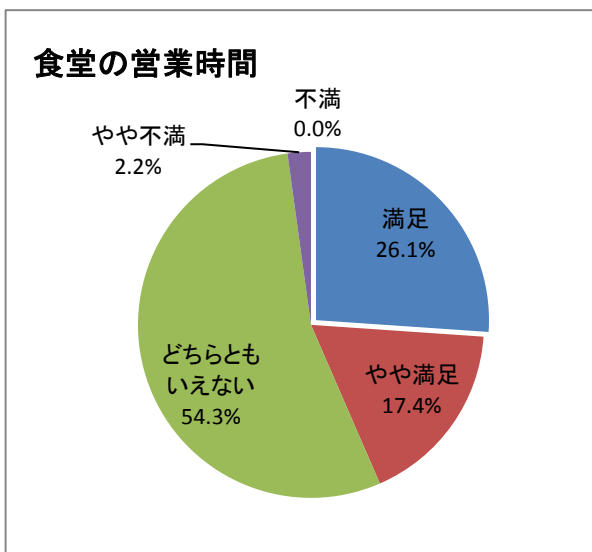
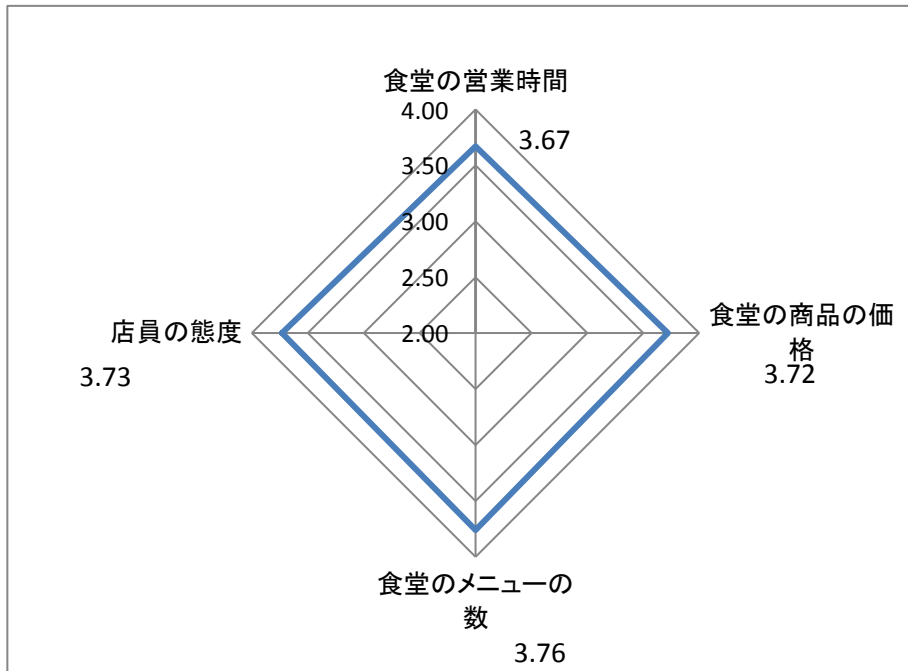
## 問9 売店について

売店に関するさまざまな項目について、5段階の評価基準に回答数を乗じて「満足度指数」を算出また、それぞれの設問の満足度は次のとおりです。



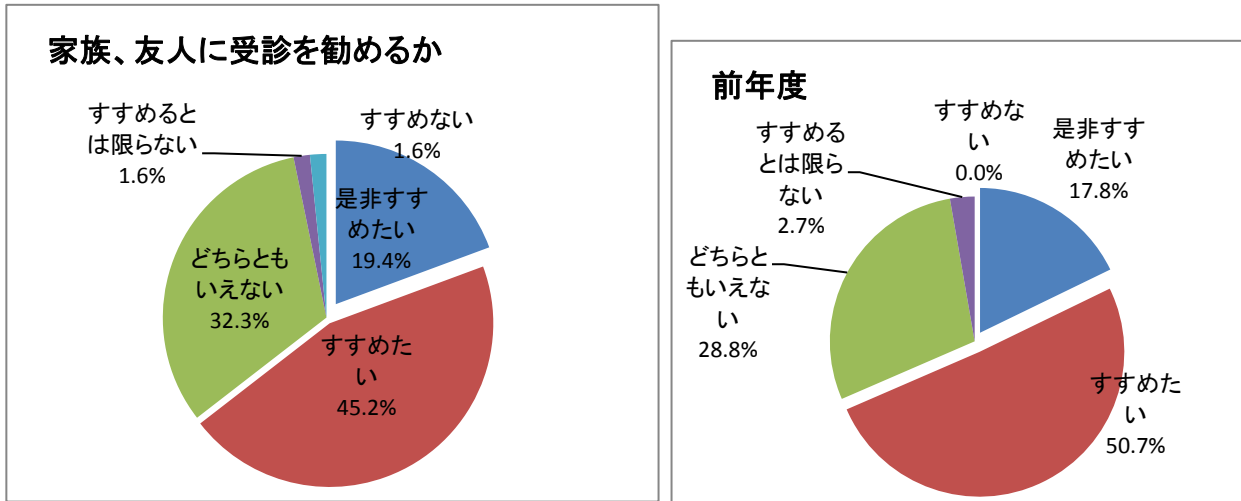
## 問10 食堂について

食堂に関するさまざまな項目について、5段階の評価基準に回答数を乗じてた「満足度指数」を算出また、それぞれの設問の満足度は次のとおりです。



問11 黒石病院での受診をすすめますか。

家族や友人に黒石病院での診療をすすめますかという設問について、5段階で回答いただきました。



問8 病院に対して望むことは

本年度の設問の上位の項目について、本年度と前年度の回答者の割合の比較をしました。

(注)前年度0.0%となっているものは、前年度に設問そのものが無かったためです。

